

KUBIVENT VISCOLA

Decubitus Prophylaxe-Kissen mit DUAL-System

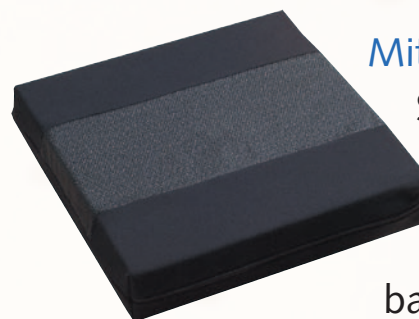
Das Zwei-Schichten-Prinzip

Eine 3 cm starke, härtere Stützschiicht ,trägt' die 3 cm starke, weichere viscoelastische Schaumstoff-Auflage. So ist eine individuelle Einstellung auf die Sitzgewohnheiten durch Wenden des Kissens möglich.

Viscoelastische Kissen passen sich durch thermische Reaktion des Schaumstoffs optimal dem Körper an und gewährleisten so eine stabile Sitzposition. Im Bereich der Decubitus-Prophylaxe im Rollstuhl etc. empfehlen sich viscoelastische Kissen durch die ausgezeichnete Druckverteilung und Anpassung an die anatomischen Gegebenheiten.

Mit ,Klimabohrungen'

Spezielle ,Klimabohrungen' sorgen für eine optimale Innenbelüftung des Kissens und beugen so dem Schwitzen vor.



Mit Antislip-Ausstattung

Schwarzer Bezug aus elastischem Baumwoll-Mischgewebe mit Reißverschluss, waschbar bis 60°C.